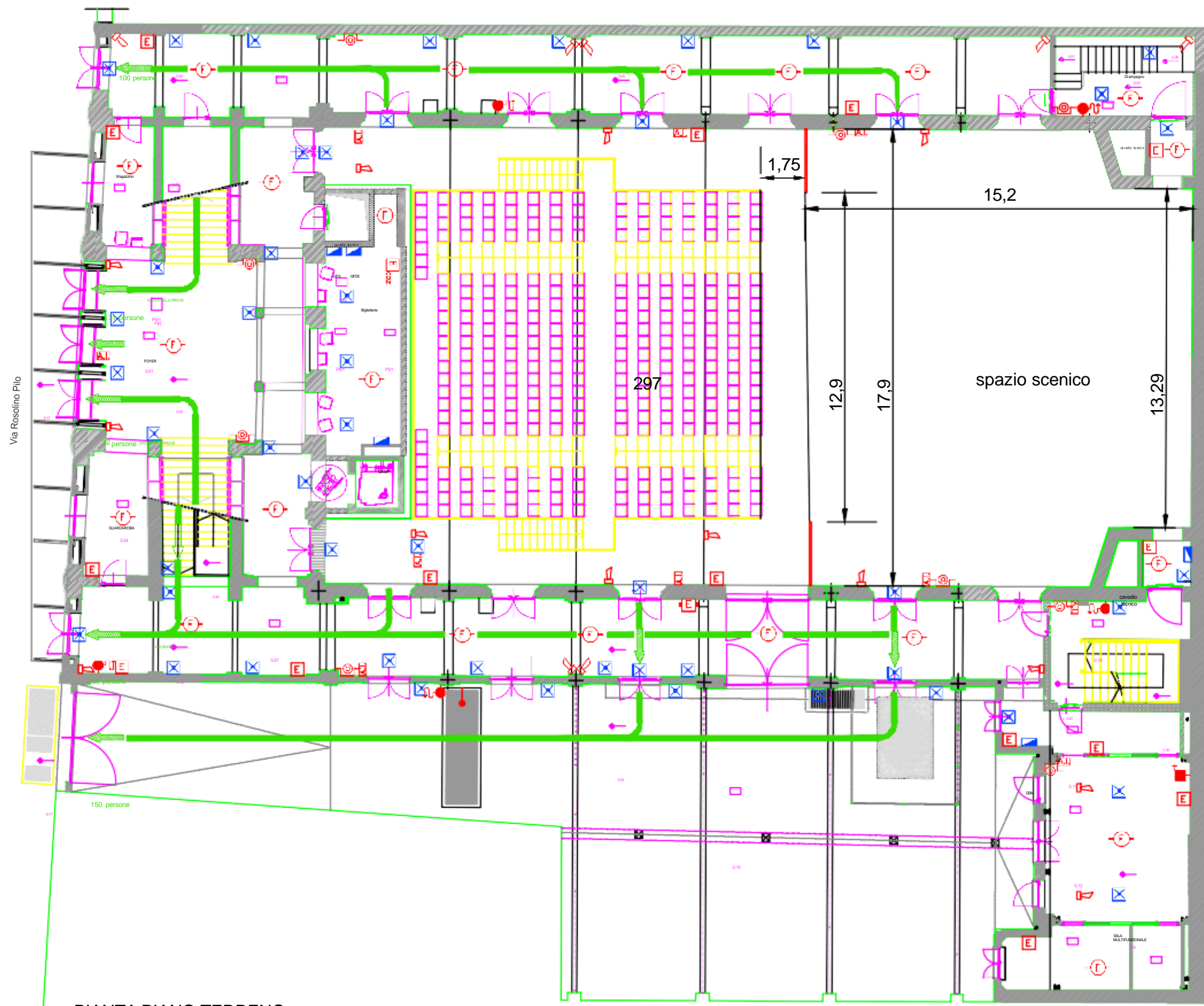


A wide-angle photograph of the interior of Teatro Astra, showing the stage, audience seating, and lighting rig. The stage is dark with a wooden floor. The audience seating is black and arranged in rows. A large metal lighting rig is suspended from the ceiling. The walls are made of brick and have several windows. The text "TEATRO ASTRA" is overlaid in the center of the image.

TEATRO ASTRA



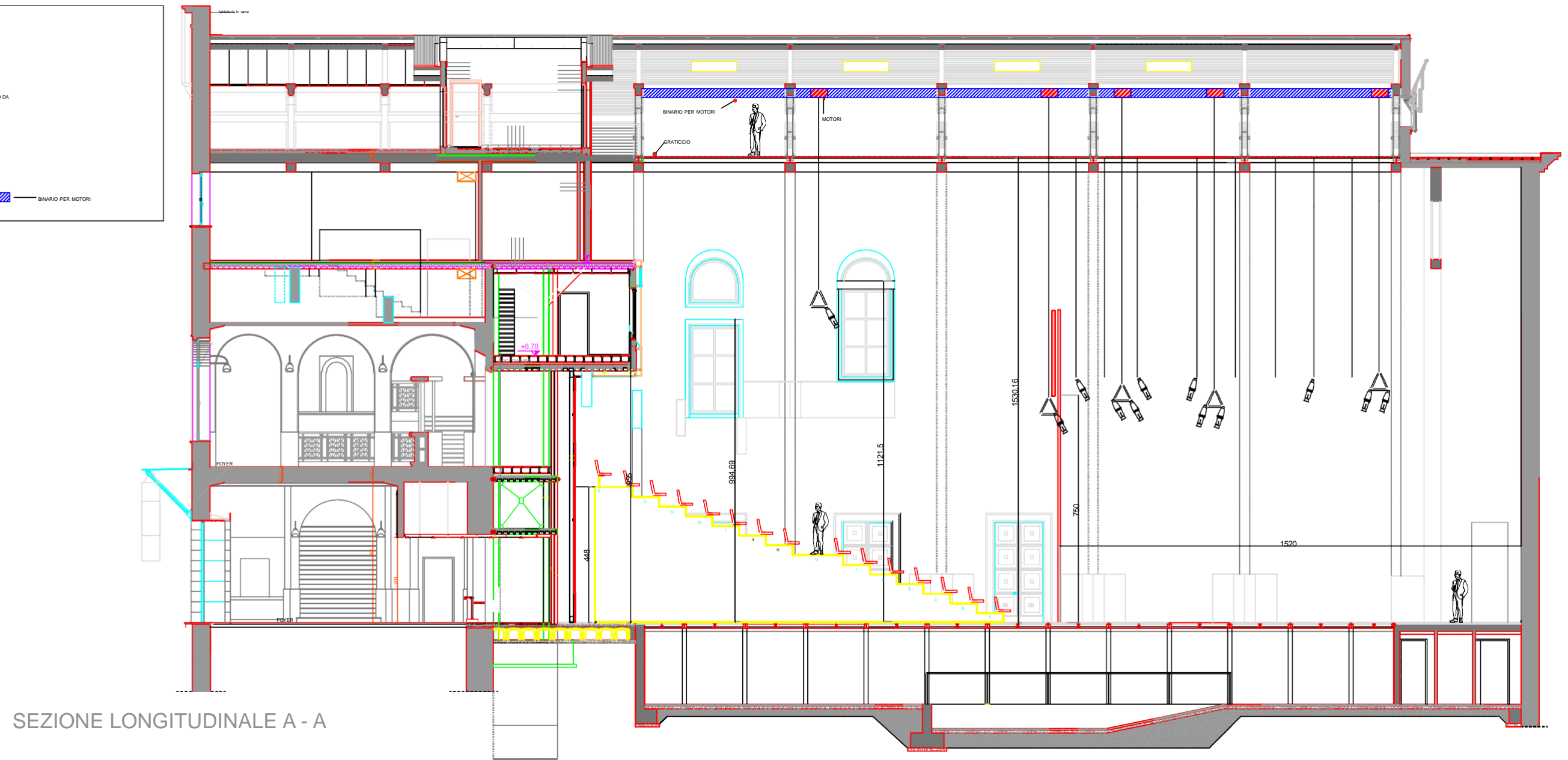
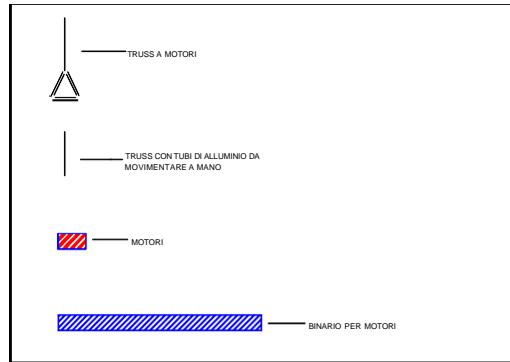
PIANTA PIANO TERRENO
 Livello quota -0.16/0.00 m



010
 Locali a
 00/00 m

015
 spoglio

LEGENDA



MATERIALE TECNICO

PALCOSCENICO

Larghezza 17,90 mt.

Profondità 15,20 mt. (da filo ribalta a muro di fondo)

Altezza graticcio 15 mt.

n° 5 americane motorizzate su binario larghezza 12 mt.

E' presente un boccascena armato in velluto nero con le seguenti misure:

Apertura larghezza luce di boccascena 12,90 mt. Larghezza totale da muro a muro 17,90

Le quinte di boccascena misurano 2,5 mt. l'una. Sono presenti 2 quinte in velluto che possono chiudere fino ad un massimo 10,90 mt.

Soffitto cervello di boccascena: larghezza 17,90 mt. Luce massima dal piano di calpestio del palcoscenico 7,5 mt.

Sipario a ghigliottina in velluto nero.

MUTA NERA composta da:

n.10 quinte 4 mt. x 10 mt.

n. 5 soffitti 14 mt. x 3, 5 mt.

n.1 fondale 10 mt. x 14 mt.

Scarico comodo. Piano palco, dal cortile del teatro.

Camerini: 2 singoli con bagno – 1 grande (4 – 6 persone) con bagni.

LUCI

n°20 PC Robert Juliat 1 Kw n°20 PC Spotlight 1 Kw

n°4 Fresnel 2 Kw Robert Juliat

n°14 Sagomatori ROBERT JULIAT 1kw 613 SX

n°6 Sagomatori ROBERT JULIAT 1kw 614 SX

n°6 Par CP62

n 1 Consolle ETC Eon

n.1 Consolle Spark LX

AUDIO

MIXER E STAGEBOX

mixer MIDAS M32r

stage box DL32 (sinistra palco dietro il boccascena)

PA

n° 2 amplificatori d&b D40 (8ch)

impianto composto da:

L1 + R1 = 2 x d&b Y7 appese davanti al boccascena

C = 1 x d&b Y10 appesa davanti al boccascena

L2 + R2 = 2 x d&b Y10 appese davanti al boccascena

S1+S2= 2 x d&b VGSUB, sub davanti al boccascena

FFL+FFR= 2 x d&b E6, frontfill a terra davanti al boccascena

NB: le E6 possono diventare dei monitor rear in palco o dietro al pubblico, oppure side appesi ai lati della tribuna.

MONITOR

n° 1 amplificatore jein (2ch)

n° 2 carvin vega monitor

TECHNICAL EQUIPMENT

STAGE

Width: 17,90 mt

Depth: 15,20 mt. (from the floats to the back wall)

Height at the grid: 15 mt.

N. 5 motorized lighting bar – width 12 mt.

There is a proscenium arch made of black velvet.

Width (light of proscenium arch) 12, 90 mt. – Total width from wall to wall 17,90 mt.

Side wings 2,5 mt each. It's possible to close more the light of the proscenium arch with two other black velvet wings until 10,9 mt.

Border of the proscenium arch: width 17,90 mt. Maximum light from the stage to the top: 7,5 mt.

Drop curtain (House fly curtain)

BLACKBOX (Stage set)

n. 10 side wings 4 mt. x 10 mt.

n. 5 drapery borders (top masking) 14 mt. x 3,5 mt.

n.1 backdrop curtain 10 mt. x 14 mt.

Loading and unloading area comfortable – at the same floor of the stage – from the courtyard of the theatre

Two single lodges with toilets – One big lodge for 4 – 6 people with toilets

LIGHTS

n. 20 PC Robert Juliat 1 Kw

n. 20 PC Spotlight 1 KW

n. 4 Fresnel 2 Kw Robert Juliat

n. 14 Profile Spot Robert Juliat 1 Kw 613 SX

n. 6 Profile Spot Robert Juliat 1 Kw 614 SX

n. 6 Par, CP62

n.1 Lighting board ETC Eon

n.1 Lighting board Spark LX

AUDIO

MIXER AND STAGEBOX

mixer MIDAS M32r

stage box DL32 (left side of the stage, behind the proscenium arch)

PA

n° 2 amplifiers d&b D40 (8ch)

PA made by:

L1 + R1 = 2 x d&b Y7 hung in front of the proscenium arch

C = 1 x d&b Y10 hung in front of the proscenium arch

L2 + R2 = 2 x d&b Y10 hung in front of the proscenium arch

S1+S2= 2 x d&b VGSUB, sub in front of the proscenium arch

FL+FFR= 2 x d&b E6, floor frontfill in front of the proscenium arch

NB: le E6 could switch to stage rear monitor or behind the audience, or hung on the tribune sides.

MONITOR

n° 1 jein amplifier (2ch)

n° 2 carvin vega monitor



TEATRO ASTRA

Via Rosolino Pilo 610143 – TORINO

metro – RACCONIGI

DIRETTORE TECNICO – TECHNICAL DIRECTOR

Marco Campora - marco.campora@fondazionetpe.it Tel. +39 011 0869974 – Mobile: +39 393 9700707

UFFICIO PRODUZIONE – PRODUCTION OFFICE

Giulia Caruso – giulia.caruso@fondazionetpe.it - Tel + 39 011 5119409 – Mobile: + 39 347 4569939

Elisa Faletti – elisa.faletti@fondazionetpe.it Tel. +39 011 5119409

Elena Ormezzano – elena.ormezzano@fondazionetpe.it - Tel. + 39 011 0869764

Andrea Prono – andrea.prono@fondazionetpe.it Tel. + 39 011 5119409

FONDAZIONE TEATRO PIEMONTE EUROPA

Teatro di Rilevante Interesse Culturale

Sede legale: Via Rosolino Pilo, 6 - 10143 Torino

Sede organizzativa: Via Santa Teresa, 23 - 10121 Torino

Tel. +39 011 511 94 09 - Fax +39 011 518 47 11 - fondazionetpe.it

C.F. / P.IVA 09585670012

